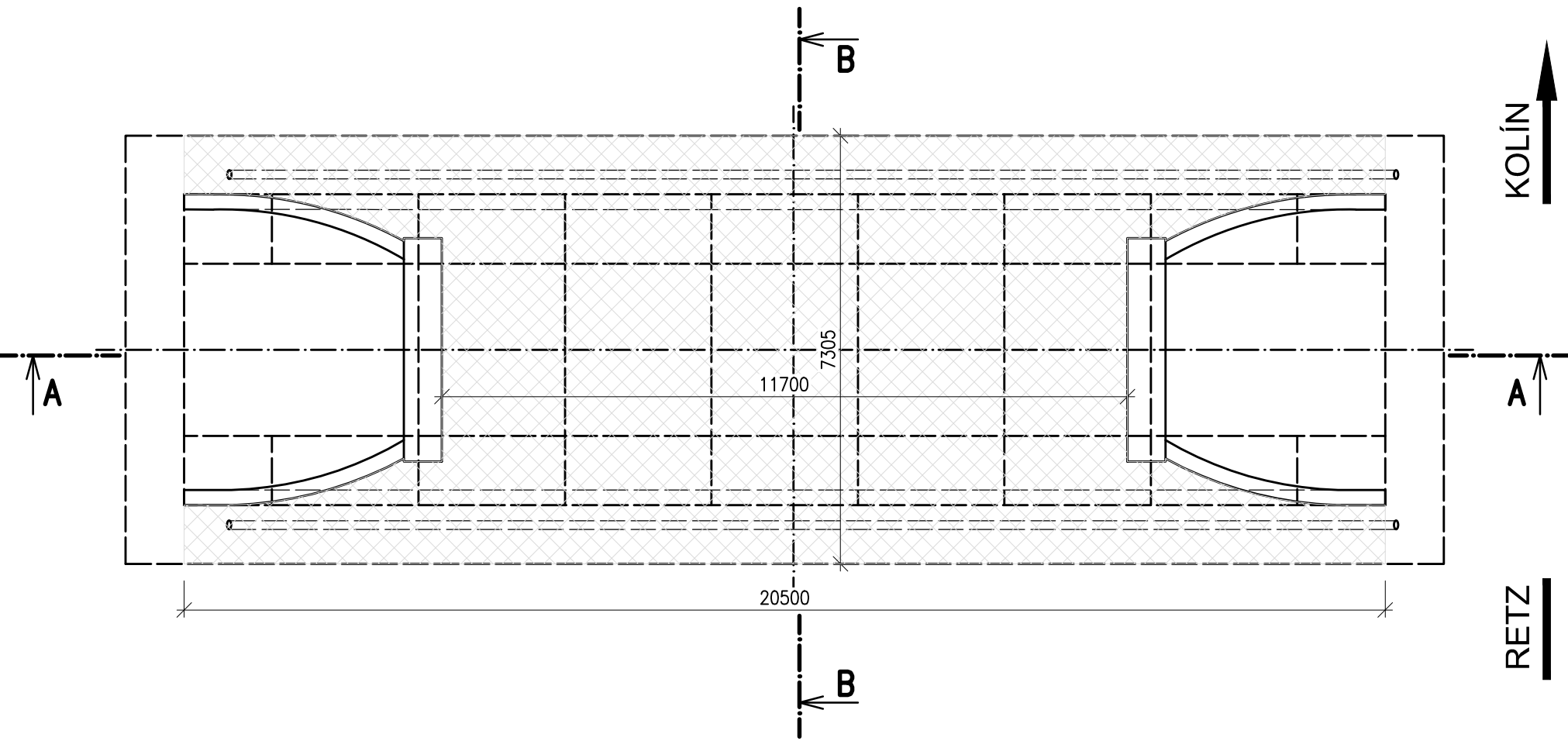
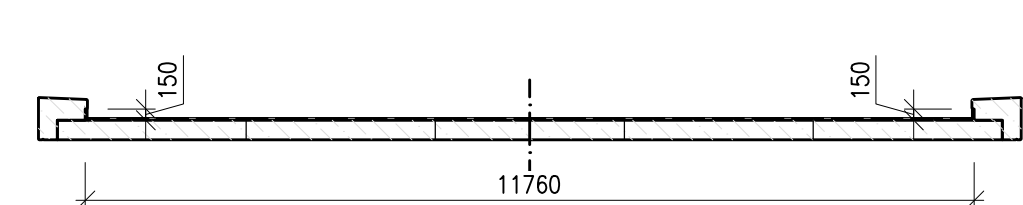


Rekonstrukce mostu v km 133,610 na trati Retz – Kolín
SO 02 Most v ev. km 133,610
2.041 Specifikace systému vodotěsných izolací
M1:100

Půdorys
M 1:100

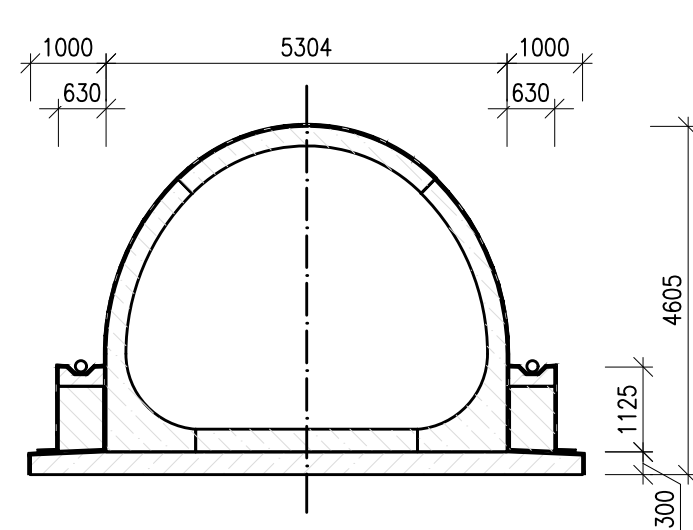


Řez A-A
M 1:100

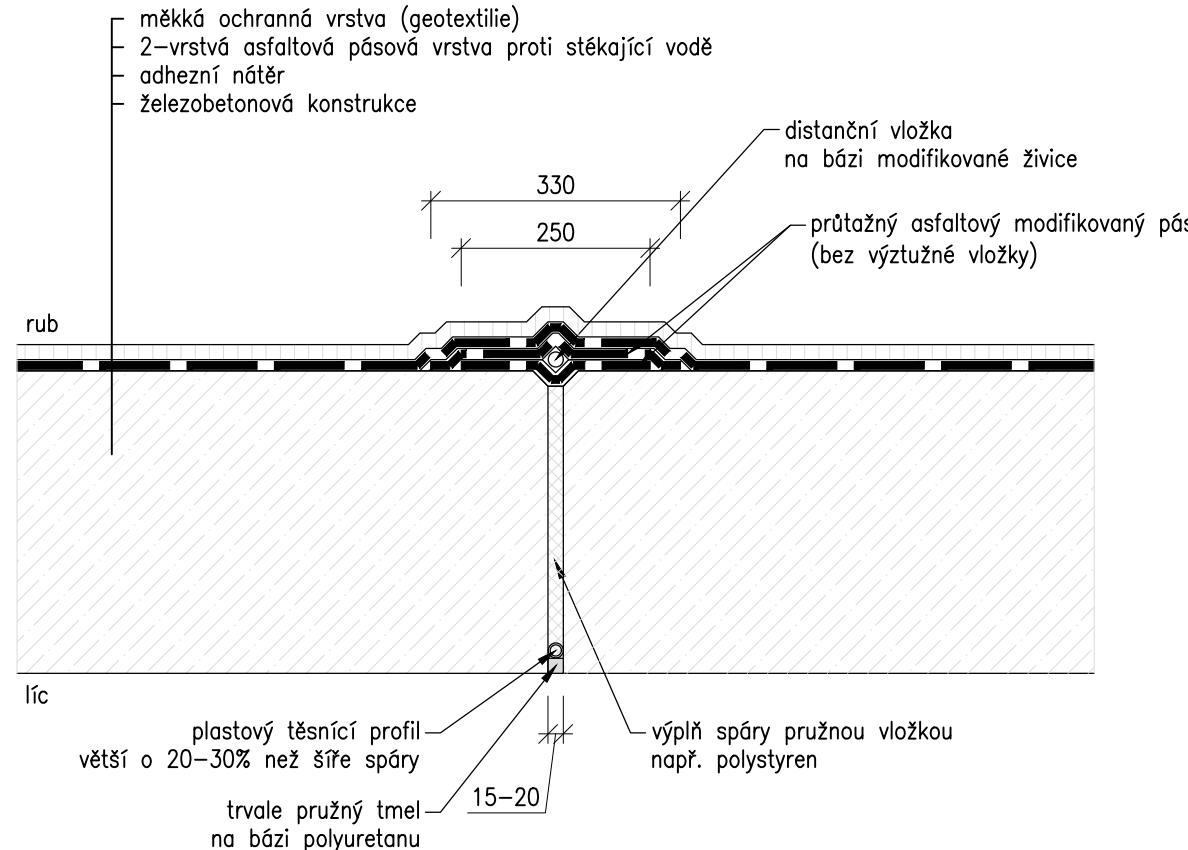


POZNÁMKA:
Je navržen u SŽ schválený SVI proti stékající vodě a zemní vlhkosti pomocí modifikovaných natavovaných asfaltových pásů s měkkou ochranou (geotextilie).
Izolace nesmí být přímo pojižděna.
V dokumentaci jsou zpracovány vzorové detaily SVI. Zhotovitel musí podrobně dopracovat technologický předpis pro provádění SVI, ve kterém dopracuje detaily SVI, detailně popíše skladby jednotlivých typů SVI a s ohledem na skutečně navržené materiály navrhne detaily přechodů mezi jednotlivými typy SVI.
Technologický předpis bude v dostatečném časovém předstihu předložen k odsouhlasení investorovi a budoucímu správci a následně se provede zápis do stavebního deníku. Bez odsouhlasení tohoto technologického předpisu nesmí zhotovitel započít práce na provádění SVI.

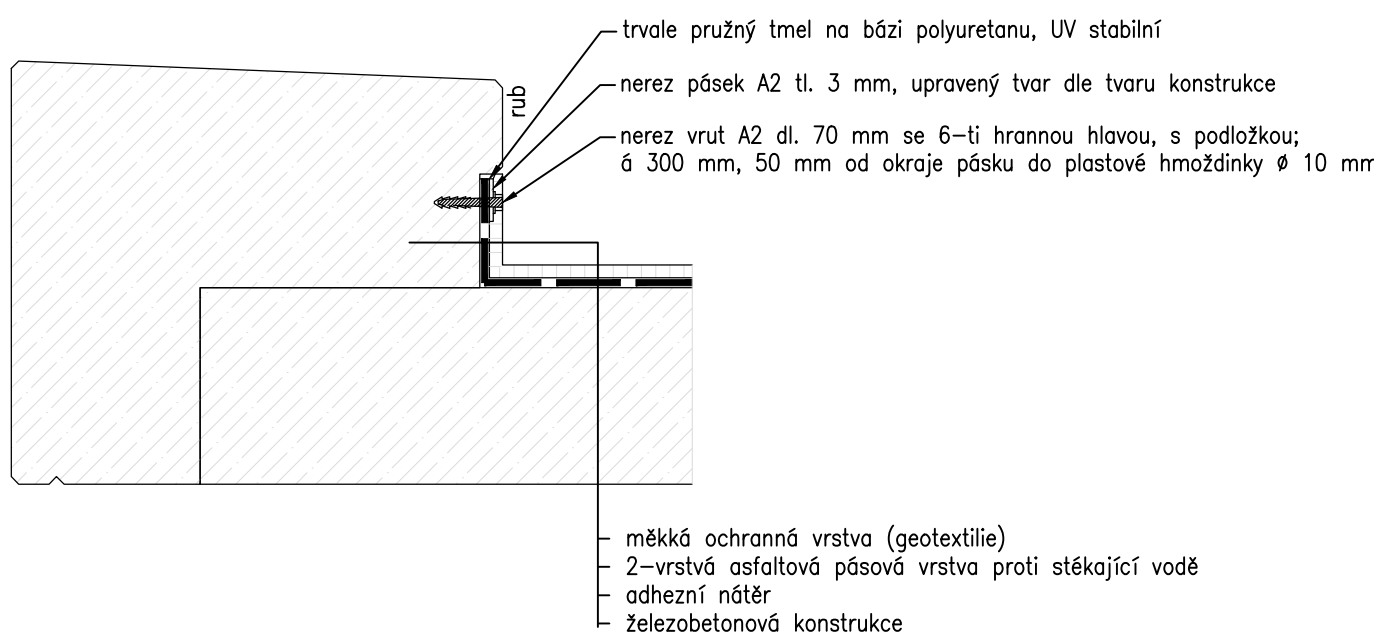
Řez B-B
M 1:100



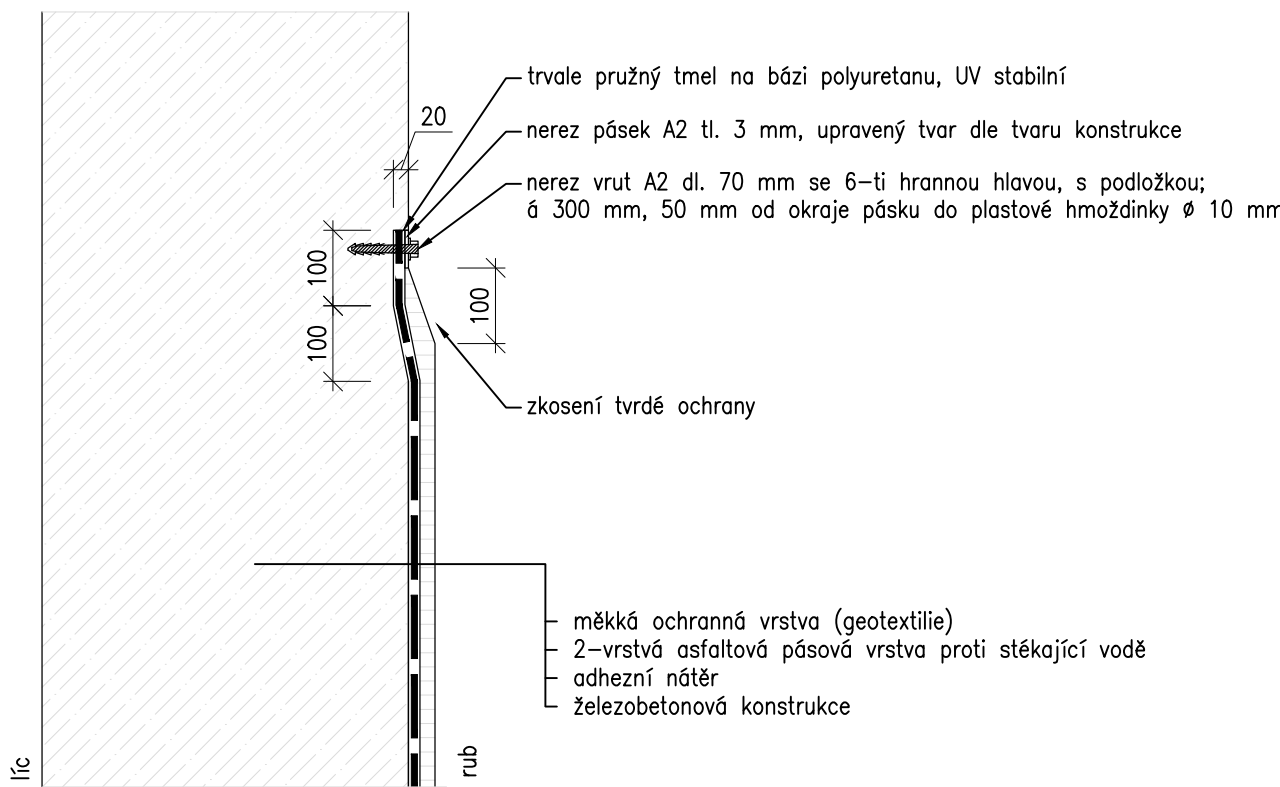
Detail úpravy dilatační spáry
M 1:10



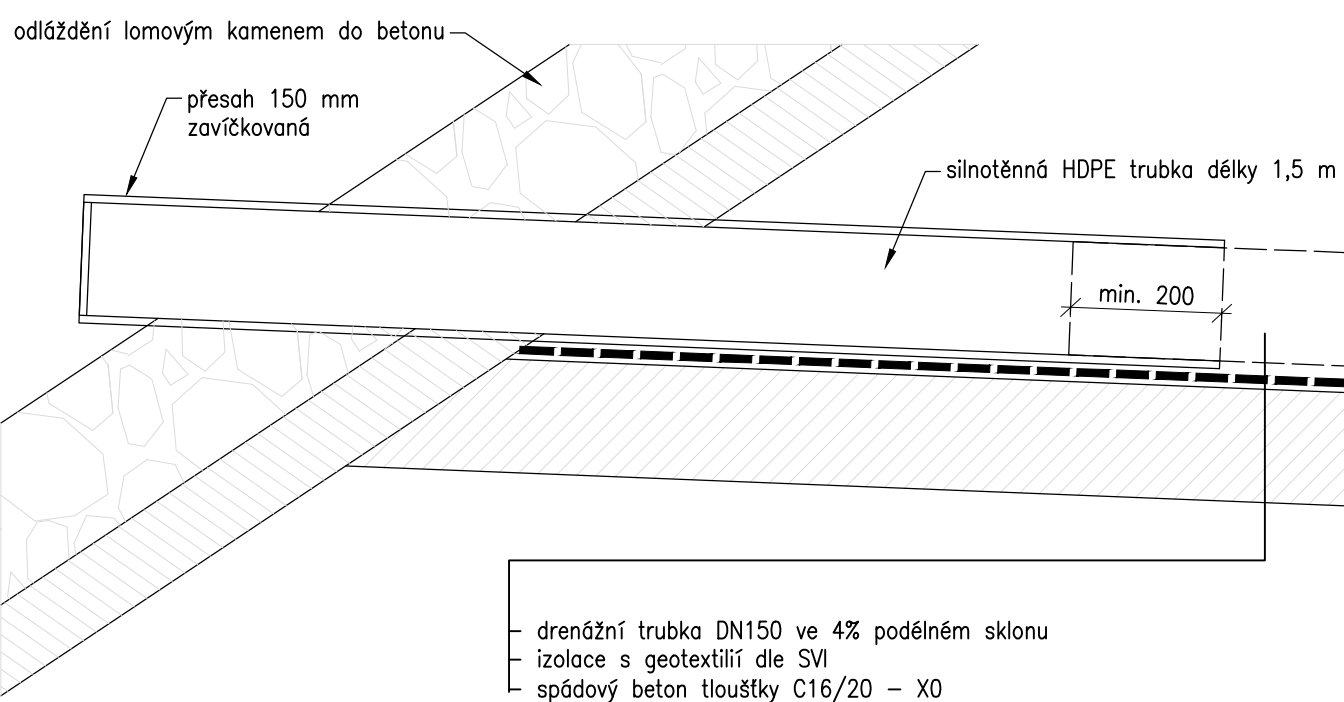
Ukončení izolace pro ozubem římsy
M 1:10



Ukončení izolace na stěně
M 1:10



Vyústění drenáže
M 1:10



Jiná ověření:		Paré:	
Orientační schéma:		Razítko oprávněné osoby:	
Revize:		Datum:	
Datum:		Popis:	
Kontroloval:			

Stavebník/Investor:	Správa železnic, státní organizace	
Adresa:	Dlážděná 1003/7, 110 00 Praha 1	
Zástupce investora:	Stavební správa východ	
Adresa:	Nerudova 1, 779 00 Olomouc	

Zhotovitel díla:	SUDOP BRNO, spol. s r.o.	
Adresa:	Kounicova 26, 611 36 Brno	
Kontakt:	T: +420 972 625 804 E: sudop@sudop-brno.cz	
Zhotovitel objektu:	SUDOP BRNO, spol. s r.o.	
Adresa:	Kounicova 26, 611 36 Brno	
Kontakt:	T: +420 972 625 804 E: sudop@sudop-brno.cz	
Hlavní projektant (HIP):	Ing. Radomír Hanák	Specialista: Ing. Radomír Hanák

Název stavby/akce:	Rekonstrukce mostu v km 133,610 na trati Retz - Kolín		Označení investora: 5631900142
Název části:	Mosty, propustky a zdi		Označení zhotovitele: 23099-01
Název objektu/díle části:	Most v ev. km 133,610		Označení části: D.2.1.4
Název přílohy:	Specifikace systému vodotěsných izolací		Označení objektu/komplexu: SO 02
Název díle části přílohy:			Číslo přílohy: 2. 041
Odpovědný projektant:	Zpracovatel přílohy:	Měřítko: 1:100	Stupeň dokumentace: DUSP + PDPS
Ing. Radomír Hanák	Ing. Radka Kinclová	Formáty: 297x945	
Kraj:	Katastrální území:	TUDU:	Smluvní datum zpracování: 23.07.2024
Vysočina	Častohostice, Vesce u Mor. Budějovic	1201 12	

Označení investora:	Stupeň dokumentace:	Část:	Objekt:	Příloha:	Revize:														
S 6 3 1 9 0 0 1 4 2	-	D S P X	-	D 2 1 4 I	-	S 0 0 2	-	-	-	X	-	2	-	0	4	I	-	0	0
Prostor pro další informace																			